

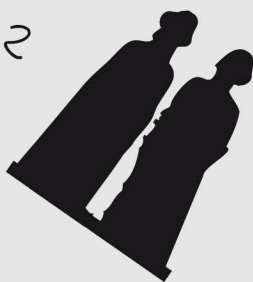
Festa Major de **TORRELLÓ** 2015

Temps d'elaboració:
del **23**

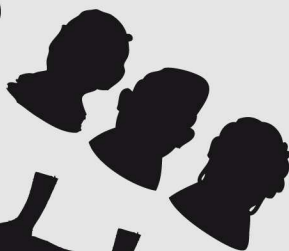
de juliol al **2** d'agost

Ingredients:

- 2



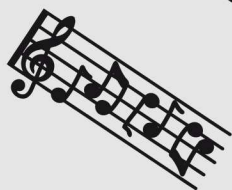
- Uns quants



- Un grapat de



- $\frac{3}{4}$ parts



- Molta



Ve de Gust!

A 2/4 de 6 de la tarda, al parc Vicenç Pujol. **JOCS GEGANTS, JOCS TRADICIONALS, TALLERS I ESPAI PER ALS MÉS MENUTS** amb LA XERRANCA.

A les 8 del vespre, a la plaça Nova. **CONCERT de Festa Major**, a càrrec de l'orquestra LA MARAVELLA.

A les 9 del vespre, a la zona de darrere del pavelló. **SOPAR AL REVÉS**. Cadascú es porta el primer i el segon plat. Per als comensals, consumicions a preu de crisi. Després de sopar, NIT MEDIOCRE amb música a l'alçada de l'ocasió, a càrrec dels Deixebles PD. (**)

A 2/4 de 10 del vespre. **CORREFOC INFANTIL** (inici a la plaça de la Vila) i, seguidament, a les 10 del vespre, **CORREFOC** (inici al c/ St. Miquel), a càrrec dels Diables del Ges (vegeu-ne el recorregut).

A les 11 de la nit, a la plaça Nova. **BALL** amb l'orquestra **LA MARAVELLA**.

DIUMENGE, 2 D'AGOST

A les 12 del migdia, a la plaça Vella. **ANIMACIÓ AMB ESCUMA** amb Pep Puigdemont i l'espectacle Bestieses amb escuma.

A les 7 de la tarda, al teatre Cirvianum. **TEATRE** amb **ANIMALS DE COMPANYIA d'Estel Solé** amb Edu Buch, Estel Solé, Jacob Torres, Sara Espígul i Martina Tressera. La necessitat d'afecte ens porta a tots a convertir-nos en Animals de Companyia. Entrades numerades anticipades a www.teatrecirvianum.cat: 15€; una hora abans a taquilla: 17€.

A partir de la mitjanit, a la plaça Vella. Inici de la **CONTRARELLOTGE PER EQUIPS - RIMINÍ**

(Venda anticipada de targetes per 2€ al bar Atmosfera i al Tsé tsé). (**)

DILLUNS, 3 D'AGOST

A partir de 2/4 de 8 del matí, a la zona esportiva. **ESMORZAR DE GERMANOR** per als participants de la contrarrelotge per equips - Riminí. El preu de l'esmorzar està inclòs en el preu de la targeta. (**)

A les 10 del matí, a l'esplanada de Rocaprevera. **JOC D'ALGU** i **ENTREGA DE PREMIS** de la contrarrelotge per equips - Riminí. (**)

ALTRES ACTIVITATS

EXPOSICIONS

FOTOCLIP 9.0. Tema: VALL DEL GES, ORÍS I BISAURA. *Organitza: Agrupació fotogràfica de Torelló.*

TREBALLS DEL CONCURS DE PORTADES DEL PROGRAMA DE LA FESTA MAJOR 2015.

- Inauguració. Dilluns, 27 de juliol, a 2/4 de 9 del vespre
- Lloc: Foyer del teatre Cirvianum
- Dates: 31 de juliol i 1 i 2 d'agost
- Horaris: divendres, 31 de juliol, de 19 a 21 h / dissabte, 1 d'agost i diumenge 2 d'agost, de 12 a 14 h i de 18 a 20 h.

PORTES OBERTES AL MUSEU DE LA TORNERIA. Presentació de la Girafa.

- Dates: 30 i 31 de juliol i 1 d'agost
- Horaris: de 10 del matí a 1 del migdia

ACTES RELIGIOSOS

DIVENDRES, 31 de juliol. A la 1 del migdia. Repic general de campanes.

DISSABTE, 1 d'agost. Festa de Sant Feliu. A les 11 del matí. Missa concelebrada pels preveres de la vila i rectors veïns.

DIUMENGE, 2 d'agost. A les 11 del matí. Missa en sufragi de tots els difunts de la vila.

RECORREGUTS

GEGANTS:

DISSABTE, 25 de juliol. Pl. Nova - ptge. Cirvianum - c/ Sant Miquel - c/ Sant Bartomeu - c/ Manlleu - c/ Diputació - c/ Anselm Clavé - pl. Germà Donat - c/ E. Prat de la Riba - placeta Pujol - c/ del Pont - pl. Vella.

DISSABTE, 1 d'agost. Pl. Nova - c/ Sant Miquel - c/ Capsavila - c/ Sant Feliu - pl. de la Vila - c/ Mossèn Parasols - c/ Sant Josep - c/ Sant Antoni - c/ Sant Miquel i pl. Nova.

CORREFOC:

DISSABTE, 1 d'agost. Colla infantil de diables: pl. de la Vila - c/ St. Feliu - c/ Capsavila (fins al c/ St. Miquel).

Colla gran: c/ Capsavila - c/ St. Feliu - pl. Vila - c/ Mn. Parassols - c/ del Pont i pl. Vella.

(*) Coproducció del Grup Xarxa de Teatre Infantil de Torelló i Teatre Cirvianum /
(**) Deixebles de Sant Feliu / (***) Agrupació Sardanista de Torelló

En cas de pluja, les activitats que tècnicament i logística sigui possible es traslladaran a la carpa.