

Tots els mòduls es duran a terme a El Casal de la Gent Gran de Torelló, excepte el de bricolatge fàcil que es farà a l'edifici de la Cooperativa.

Un cop acabi el programa, les persones que hagin tingut més d'un 80% d'assistència, obtindran un certificat.

Inscripcions

Hi ha un màxim de 15 places. Totes les persones interessades es poden inscriure a l'edifici de la Carrera, ronda del Puig num. 2, del 2 fins al 13 d'abril de 2012. La selecció es farà per ordre d'inscripció.



DONA/HOME

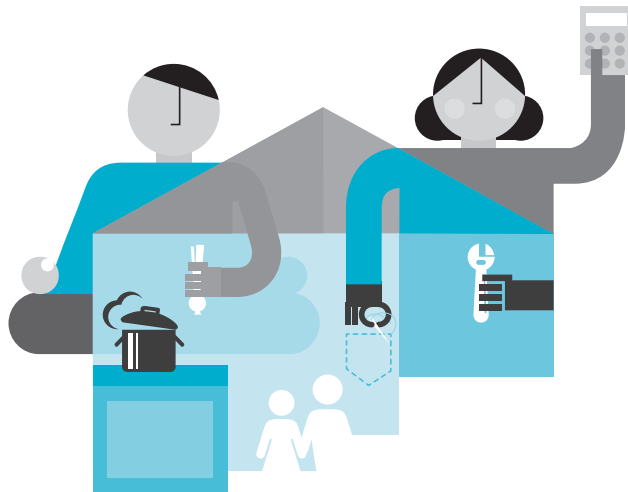
Amb la col·laboració de:

EL CASAL DE LA GENT GRAN
DE TORELLÓ



El programa “Mirant endavant” ha sorgit dins del projecte de Pla de Barris del nucli antic de l’Ajuntament de Torelló, amb la finalitat de potenciar polítiques d’Igualtat entre dones i homes dins i fora de l’àmbit familiar.

Té per objectiu donar pautes bàsiques sobre com vincular les polítiques de gènere i la situació de crisi actual, a través de diferents temàtiques per tal de millorar l’economia familiar. Va adreçat a persones, dones i homes, de 25 a 60 anys en situació d’atur.



La durada total serà de 48 hores, les quals s’impartiran els dilluns, dimecres i divendres de 10 a 12h, a partir del 18 d’abril fins al 20 de juny de 2012.

El programa està dividit en 6 mòduls de 8 hores cada un i es treballaran els àmbits següents:



Cuina fàcil i econòmica

Aprendre a fer menús per a cada dia de la setmana que siguin fàcils, saludables i que ens ajudin a estalviar, a càrrec d’*Isidre Vila*, professor de la Universitat de Vic.



Cosim!

Saber fer una vora als pantalons, arreglar un forat a la camisa o fins i tot elaborar una peça de roba, a càrrec de *Paula Jurado*, formadora de tallers de costura.



Bricolatge fàcil

Aprendre petites reparacions que puguin sorgir dins de casa en matèria d’electricitat i llauneria, a càrrec de *Ernest Donado*, electricista.



loga

Practicar esport com a espai de diversió, salut i coneixement del propi cos, a càrrec de *Maite Umatell*, professora de loga.



Intervenció familiar

Com organitzar-nos a casa quan algun dels membres està a l’atur, la influència en la relació de parella, amb els fills..., a càrrec de *Judith Pons*, agent d’Igualtat del Pla de Barris de l’Ajuntament de Torelló.



Comptabilitat familiar

Poder administrar l’economia familiar per arribar a final de mes; quins ingressos i quines despeses tenim; com afrontar els imprevistos i les necessitats reals i el consum, a càrrec de *Toni Nardi*, psicòleg. dep. formació *Casals Reig S.L.*