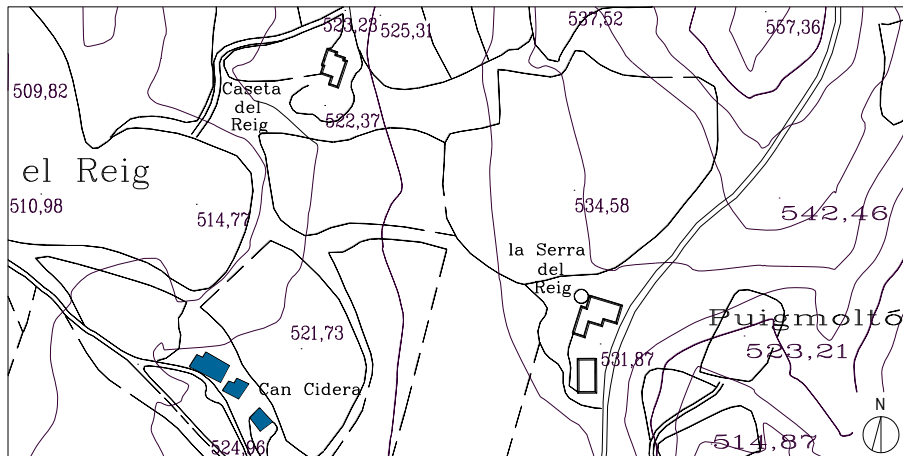


<b>DENOMINACIÓ :</b>	Can Sidera
<b>Altres denominacions:</b>	Sant Pau (època medieval)
<b>DADES CADASTRALS:</b>	08285A002001200000FX
<b>UTM :</b>	X: 439488 Y:4652293
<b>SITUACIÓ :</b>	Al sud-est del terme municipal. Accés des de la carretera de Manlleu a Torelló per una desviació a l'est del camí d'Espadamala en el pla anomenat Pla de l'Aire (abans del Reig).
<b>DATA DE CONSTRUCCIÓ :</b>	Origen medieval. Enderrocat a finals del segle XX, i construcció de nova planta.
<b>TIPOLOGIA :</b>	Arquitectura rural
<b>CONTEXT :</b>	Rural, al sud-est del terme, en una esplanada anomenada el Pla de l'Aire, al sud del puig del Reig i entre la serra d'Espadamala i el Puigmoltó.
<b>RÈGIM URBANÍSTIC :</b>	
<b>Planejament Vigent:</b>	Revisió del Pla General d'Ordenació Urbana de Torelló. Desembre 1999.
<b>Classificació:</b>	Sòl No Urbanitzable
<b>Qualificació:</b>	Zona Rústica de Protecció situada dintre el límit de Sòl de Reserva Agrícola i Ramadera (Zona R1)
<b>RÈGIM JURÍDIC :</b>	
<b>Titularitat:</b>	Manuel Campos i esposa
<b>Condicions / servituds:</b>	
<b>PLÀNOL DE SITUACIÓ.</b>	Escala 1/5000



**DESCRIPCIÓ :** Finca de construcció actual, emplaçada en els vestigis de l'antic can Sidera, que inclou casa senyorial de grans dimensions, terrenys adjacents destinats a l'equitació, circuits tancats, sènia d'entrenament i construccions de servei per a aquesta activitat, així com quadres i habitatge del cuidador. L'habitatge senyorial consisteix en una construcció de planta rectangular, teulada a diferents nivells, revestida de pedra seca combinada amb fusta, seguint una composició força controlada.

**EVOLUCIÓ D'USOS:**

**Original:** Masia  
**Actual:** Habitatge unifamiliar aïllat

**ESTAT DE CONSERVACIÓ:** Regular. El revestiment està sense pintar i presenta grans taques produïdes per la vegetació. L'última reforma desfigurà considerablement la imatge i estructura original de la masia.

**VALORACIÓ:** Finca de construcció actual, que segueix una tradició en l'emplaçament de la masia del mateix nom, que inclou casa senyorial de grans dimensions i els terrenys adjacents destinats a l'equitació. Interessant composició arquitectònica, amb l'ús de materials naturals.

**DADES HISTÒRIQUES:** El petit mas Sidera, 77 m<sup>2</sup> segons el registre, va desaparèixer els darrers anys. Manuel Campos el va enderrocar i hi va construir una torre residencial. El mas d'època medieval rebia el nom de Sant Pau. En un període indeterminat, el mas va canviar de nom. Durant el segle XIX, el mas es coneixia amb el nom de Can Sidera. Ramon Espadamala era el propietari l'any 1880. Jeroni Espadamala Codinachs va rebre la propietat per capítols matrimonials l'any 1889. Ramon Espadamala Carrera va reformar el mas l'any 1948. L'any 1967, la propietat corresponia a la viuda Espadamala, d'Espadamala de Baix. La finca tenia una extensió de cultiu d'una hectàrea, dotze àrees i vint-i-nou centiàrees. Terres ermes, setanta-dues àrees i cinquanta-dues centiàrees. De rocam, tres àrees i dues centiàrees. En total són 18.783 m<sup>2</sup>. Josep Treserra Garriga, i després Josep Padrós Miró, apareixien com a empresaris agrícoles d'aquesta masia pels volts de 1976. Els darrers anys la finca fou adquirida per Manuel Campos i la senyora Carré. Se'n va procedir a l'enderroc i, al seu lloc, s'hi ha construït una torre residencial de planta baixa. Una bona part de les terres de l'antic mas serveixen en l'actualitat per a la cria de cavalls.



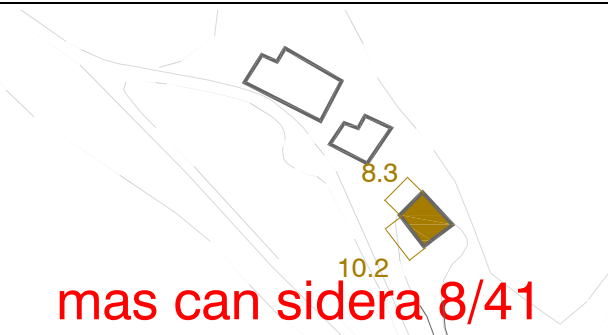
**BIBLIOGRAFIA:**

- Gràfica:** - AJUNTAMENT DE TORELLÓ, *Revisió del Pla General d'Ordenació Urbana*. Ordenació del Sòl No Urbanitzable, E.1:5.000. Torelló 1999.
- Escrita:** - AMT, cadastre, registre, padró, llicències d'obra.

**PROTECCIÓ :**

CAP.  
És Tramitaran les llicències d'obres d'acord amb el que estableixen els articles 47-51 del TRULC Habitatge actual.

L'entorn està inclòs en el P.E.U. del catàleg de protecció del patrimoni històric, arquitectònic i paisatgístic de Torelló, com a HNFFS( Hàbitats naturals i de la fauna i flora silvestre) així com també, com AEAP(Àrea d'expectativa arqueològica i paleontològica)

<b>AR</b> ARQUITECTURA RURAL						
Mas Sidera						
1,-	Protecció:					
	Edificació:			BI 70/81		
	Entorn:	AEAP - HNFFS		SI	NO	
2,-	Estat de conservació:					
	Edificació:	Estructures portants	Parets de pedra, tàpia o ceràmica en bon estat	x		
		Forjats	Unidireccionals de fusta o formigó	x		
		Cobertes	Pendants i teules en bon estat	x		
		Façanes	Arrebossades i pintades en bon estat de manteniment	x		
		Interior	Adequat a l'ús residencial, habitatge ocupat	x		
		Altres				
	Entorn	de l'Edifici		En bones condicions	x	
				En mitjanes condicions		
				En dolentes condicions		
		Accessos	En bones condicions		x	
		En mitjanes condicions				
		En dolentes condicions				
3,-	Justificació de les raons arquitectòniques, històriques i paisatgístiques i socials que aconsellen la recuperació i preservació de la masia.					
	Arquitectòniques					
	Històriques			x		
	Paisatgístiques					
	Socials					
En el cas que ens ocupa, cal mantenir la masia per les raons històriques i de protecció.						

4,-	Proposta d'intervenció		
4.1,-	Usos permesos		
	Edificis principals	Ús residencial unifamiliar.	
	Edificis annexes	Agro-ramader, complementaria a l'habitatge.	
	Es pot modificar l'ús condicionat a allò que estableix l'art. 49 i 50 de la (TRLUC)		
	S'accepten usos alternatius, condicionats al que estableix l'art. 48 i 50 de la (TRLUC)		
4.2,-	Condicions d'Ordenació i tipus d'Actuació constructiva permesos		
	Volum	A mantenir, no es pot augmentar el sostre.	
	Estructures portants	A mantenir.	
	Forjats	A mantenir.	
	Cobertes	A mantenir.	
	Divisions interiors	Adequar-la a l'ús residencial, d'acord amb les normatives actuals.	
	Altres	Els usos són els que fixa la normativa urbanística per aquesta zona.	
4.3,-	Accessos i serveis		
	Accessos	A pavimentar	
	Sanejament	És aconsellable una estació depuradora biològica pròpia.	
	B.T.	Connexió a la xarxa general.	

