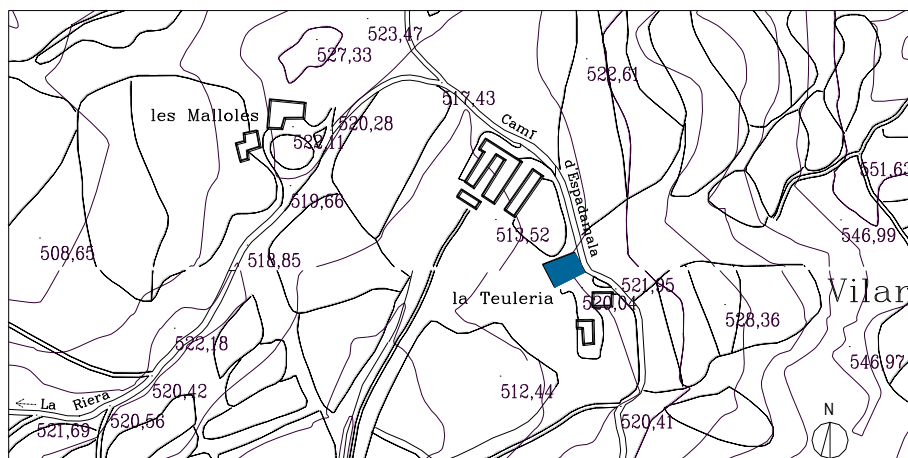


<b>DENOMINACIÓ :</b>	La Teuleria d'en Parrella
<b>Altres denominacions:</b>	El Gelabert
<b>DADES CADASTRALS:</b>	08285A002001380000FL
<b>UTM :</b>	X: 439405 Y:4653988
<b>SITUACIÓ :</b>	Situada arran del camí d'Espadamala.
<b>DATA DE CONSTRUCCIÓ :</b>	Segle XVIII.
<b>TIPOLOGIA :</b>	Arquitectura residencial rural
<b>CONTEXT :</b>	Rural. Masia situada en una plana al sud del terme municipal i rodejada de camps.
<b>RÈGIM URBANÍSTIC :</b>	
<b>Planejament Vigent:</b>	Revisió del Pla General d'Ordenació Urbana de Torelló. Desembre 1999.
<b>Classificació:</b>	Sòl No Urbanitzable
<b>Qualificació:</b>	Zona Rústica de Protecció situada dintre Sòl de Reserva Agrícola i Ramadera (Zona R1)
<b>RÈGIM JURÍDIC :</b>	
<b>Titularitat:</b>	Eudald Toneu Vila
<b>Condicions / servituds:</b>	

**PLÀNOL DE SITUACIÓ.** Escala 1/5000

**DESCRIPCIÓ :**

Masia de planta rectangular, de planta baixa, un pis i golfes. La coberta, de teula àrab, és a doble vessant, amb carener paral·lel a la façana principal. Aquesta està orientada a sud i lleugerament inclinada a l'est. Per la banda oest de la construcció apareix, adossada, una ampliació que es converteix en porxo a nivell de la planta primera. També apareixen dos pavellons més de planta baixa, afegits als extrems del cos original, de manera ortogonal a la façana, els quals formen un clos previ a l'entrada de l'edifici, que s'acaba de tancar amb un mur frontal al qual s'obre un portal (el barri).

L'edifici original manté l'estructura tradicional d'una crugia central, amb un eix marcat pel portal i la finestra principal. En aquest cos hi ha l'accés i l'escala que va a la sala principal, a la qual aflueixen les altres estances del primer pis, situades a les dues crugies laterals.

El fet que l'edifici es trobi en estat ruïnós permet apreciar, per la pèrdua del revestiment de les façanes, la gamma de sistemes constructius utilitzats per aixecar-les: tàpia recolzada sobre un sòcol fet de còdols força grossos, en les parets més antigues; maons ceràmics massissos fets artesanalment en ampliacions posteriors, i envans de totxo perforat i d'elaboració industrial, ja més recents. Aquests sistemes s'alternen amb molta freqüència formant un col·lage de textures.

**EVOLUCIÓ D'USOS:****Original:**

Masia i teuleria

**Actual:**

En desús

**ESTAT DE CONSERVACIÓ:**

Molt degradat. L'edifici es troba en procés ruïnós.

**VALORACIÓ:**

Exemple de masia catalana tradicional que exercí de teuleria.

**DADES HISTÒRIQUES:**

Segons l'estudi de Mn. Fortià Solà, al lloc on actualment hi ha ubicada la Teuleria hi havia el mas Gelabert.

El mas Teuleria apareix amb aquest nom al cadastre de 1768 i ha format part del patrimoni aplegat per la família Parrella en els darrers tres segles. Ha estat sempre ocupat a règim de masoveria i durant l'apogeu de la construcció amb materials de terra cuita es va convertir en teuleria. Miquel de Parrella era el propietari l'any 1768. La finca té, segons el registre, una superfície de 135 m<sup>2</sup>.





La dispersió i l'absentisme de la família Parrella ha propiciat que aquesta propietat entrés en declivi i acabés deshabitada amb la consegüent degradació de l'edifici. Luis de Parrella i Carlos de Parrella Escrivá foren els darrers membres de la família realment implicats en el manteniment de la propietat.

La viuda de Ramon Codina i Coma va ser l'última masovera. Els hereus del patrimoni Parrella han anat venent les propietats de la família a Torelló. La major part d'aquest patrimoni es troba en estat ruïnós o ha estat enderrocat.

Actualment, les terres de la Teuleria, entre 25 i 28.000 m<sup>2</sup>, són treballades per la família Toneu, propietaris del mas des de 1995, i arrendataris de la Riera. Els nous propietaris es dediquen a la producció lletera i conreen la terra per obtenir farratges i altres conreus per al bestiar boví. Són gent que vol continuar dedicant-se al treball agrícola i ramader. Per aquest motiu, han invertit en noves instal·lacions i, a més a més, tenen previst edificar un nou habitatge al lloc de l'antiga masia.

A l'eixida hi ha una placa blanca on es pot llegir 63 CDS.

#### BIBLIOGRAFIA:


- Gràfica:**
- AJUNTAMENT DE TORELLÓ, *Revisió del Pla General d'Ordenació Urbana*. Ordenació del Sòl No Urbanitzable, E.1:5.000. Torelló 1999.
- Escrita:**
- SOLA I MORETA, FORTIÀ, *Història de Torelló*. 2 vol. 1947-1948.
  - AMT, cadastre, registre, padró

#### PROTECCIÓ:

La masia i els annexos estan qualificats com a BPU, al fitxa 64/84 del PEU del catàleg de protecció del patrimoni històric, arquitectònic i paisatgístic de Torelló.

L'entorn està inclòs en el P.E.U. del catàleg de protecció del patrimoni històric, arquitectònic i paisatgístic de Torelló, com a HNFFS( Hàbitats naturals i de la fauna i flora silvestre) així com també, com AEAP(Àrea d'expectativa arqueològica i paleontològica)



<b>AR</b> ARQUITECTURA RURAL					
Teularia d'en Parrella Mas El Gelabert					
1,-	Protecció: Si				
	Edificació: BPU 64/84 Entorn: AEAP - HNFFS				
2,-	Estat de conservació:			SI	NO
	Edificació	Estructures portants			
		Forjats	Sostre unidireccional de bigues de fusta, en bon estat		X
		Cobertes	En bon estat		X
		Façanes	En bon estat revestiments i parets		X
		Interior	En bon estat s'utilitza com habitatge permanent		X
		Altres	S'admet un habitatge a la finca S'admeten usos llogats amb la finca rústica. S'admeten ampliacions fins al total de sostre permès a la normativa de l'habitatge S'admeten ampliacions en els edificis destinats a activitats agrícoles i ramaderes fins al punt acceptat a la resolució de la CTUB		
	Entorn	de l'Edifici	En bones condicions		
			En mitjanes condicions	X	
			En dolentes condicions		
		Accessos	En bones condicions	X	
		En mitjanes condicions			
		En dolentes condicions			
3,-	Justificació de les raons arquitectòniques, històriques i paisatgístiques i socials que aconsellen la recuperació i preservació de la masia.				
	Arquitectòniques		X		
	Històriques		X		
	Paisatgístiques				
	Socials		X		
	En el cas que ens ocupa, cal mantenir la masia per les raons arquitectòniques, històriques i socials.				

4,-	Proposta d'intervenció		
4.1,-	Usos permesos		
	Edificis principals	Habitatge	
	Edificis annexes	Complementaris a l'habitatge	
	Es pot modificar l'ús condicionat a allò que estableix l'art. 49 i 50 de la (TRLUC)		
	S'accepten usos alternatius, condicionats al que estableix l'art. 48 i 50 de la (TRLUC)		
4.2,-	Condicions d'Ordenació i tipus d'Actuació constructiva permesos		
	Volum	S'admeten les ampliacions establertes en la normativa vigent	
	Estructures portants	Es podran refer però s'ha de mantenir la tipologia	
	Forjats	S'han de realitzar de nou	
	Cobertes	Mantenir pendents	
	Divisions interiors	Refer-les de nou	
	Altres		
4.3,-	Accessos i serveis		
	Accessos	En bon estat	
	Sanejament	Caldria una estació depuradora biològica particular	
	B.T.	Connexió a la xarxa general.	

