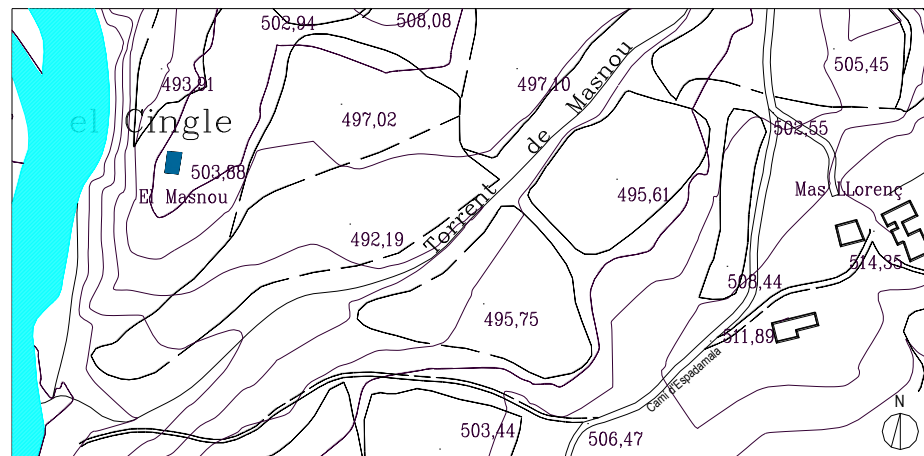


DENOMINACIÓ :	Mas el Masnou (ruïnes) i torrent i font del Masnou
Altres denominacions:	
DADES CADASTRALS:	08285A002001000000FA
UTM :	X: 438754 Y:4653306
SITUACIÓ :	Situada a la riba esquerra del riu Ter. S'accedeix per un camí que trenca del camí d'Espadamala; cal travessar el torrent de Masnou.
DATA DE CONSTRUCCIÓ :	Segle XVI. Arquitectura tradicional de caràcter rural en estat de ruïna
TIPOLOGIA :	Arquitectura residencial rural
CONTEXT :	Rural. Restes de masia situada al sud del terme municipal, en un cingle a la riba esquerra del riu Ter. L'emplaçament gaudeix d'unes bones vistes del riu i tota la seva ribera pròxima. L'accés al lloc és complicat a causa de la desaparició del camí.
RÈGIM URBANÍSTIC :	
Planejament Vigent:	Revisió del Pla General d'Ordenació Urbana de Torelló. Desembre 1999.
Classificació:	Sòl No Urbanitzable
Qualificació:	Zona de Reserva Agrícola i Ramadera (Zona R1)
RÈGIM JURÍDIC :	
Titularitat:	Pertany al mas Espadamala de Baix: Albert Espadamala Francolí
Condicions / servituds:	Abandonada
PLÀNOL DE SITUACIÓ.	Escala 1/5000



DESCRIPCIÓ :

Masia en ruïnes de planta rectangular. Poc queda del que va ser en altres temps; resten drets parts de murs fins a una altura de la planta baixa i mitja planta pis; la teulada ha desaparegut totalment. Aquests murs estan del tot nus, fets de tàpia sobre un sòcol de pedres calcàries, tipus marga, la qual forma el terreny de la zona. En la planta baixa encara es conserven les pedres que formen el perfil de les obertures, del mateix tipus que les del sòcol. En les mitges obertures que resten a la planta pis, aquests perfils han caigut, per la qual cosa trobem llindes i altres peces escampades pel terra. La llinda del portal principal es conserva en el seu lloc original i mostra una inscripció en baix relleu en què hi ha una creu i la data gairebé esborrada de 1799. Resta una porta interior oberta en un dels murs de tàpia, el perfil de la qual es veu reforçat per maó massís de ceràmica.

S'entreveu la presència d'un forat de contorns ortogonals situat en l'esplanada frontal a la façana principal, és a dir, al sud de l'edificació. Possiblement era utilitzat com a cisterna. Està conformat amb murs de contenció de pedra.

A l'est del turó on s'emplaça, hi ha el torrent de Masnou que desemboca al Ter i una font que porta el mateix nom. Aquesta banda hi ha terres força humides que mantenen un bosc espès, de diverses espècies vegetals. Des del turó hi ha unes excel·lents vistes de Masies de Voltregà.

EVOLUCIÓ D'USOS:**Original:**

Masia.

Actual:

En desús.

ESTAT DE CONSERVACIÓ:

Ruïna. Es conserva algunes parets de tàpia i llindes de pedra.

VALORACIÓ:

Fou exemplar de masia popular catalana feta amb sistemes constructius tradicionals.

DADES HISTÒRIQUES:

Aquest és un dels petits masos adscrits a una gran masia soca. El seu apogeu va ser al segle XVIII i el seu declivi arribà amb la crisi de les explotacions agràries petites a principis del segle XX. El seu abandonament l'ha portat a l'estat de ruïna actual. Al registre fiscal hi constava amb una superfície de 80 m². Els propietaris eren els mateixos de la masia Espadamala de Baix. Els propietaris del mas arrendaven la casa i les terres a diversos colons, amb la qual cosa incrementaven les rendes familiars. L'abandó d'aquest mas és degut a la poca terra disponible, a la llunyania envers els nuclis habitats i al canvi de ritme de les explotacions agrícoles que han experimentat la major part dels masos. Al padró d'habitants de 1880, hi trobem la família Vila Noguera.

La mateixa sort ha tingut la font del Masnou; avui és un punt d'obtenció d'aigua per a ús agrícola, regadiu.




BIBLIOGRAFIA:

- Gràfica:** - AJUNTAMENT DE TORELLÓ, *Revisió del Pla General d'Ordenació Urbana*. Ordenació del Sòl No Urbanitzable, E.1:5.000. Torelló 1999.
- Escrita:** - AMT, registre fiscal de finques urbanes, padró d'habitants.

PROTECCIÓ :

CAP.
No es preveu la seva reconstrucció

L'entorn està inclòs en el P.E.U. del catàleg de protecció del patrimoni històric, arquitectònic i paisatgístic de Torelló, com a HNFFS(Hàbitats naturals i de la fauna i flora silvestre) així com també, com AEAP(Àrea d'expectativa arqueològica i paleontològica)

AR ARQUITECTURA RURAL					SI	NO	
Mas el Masnou							
1,-	Protecció:						
	Edificació:	BI 81/81					
	Entorn:	AEAP-HNFFS					
2,-	Estat de conservació:						
	Edificació	Estructures portants	Parets de pedra, tàpia o ceràmica en bon estat			x	
		Forjats	Unidireccionals de fusta o formigó			x	
		Cobertes	Pendants i teules en bon estat			x	
		Façanes	Arrebossades i pintades en bon estat de manteniment			x	
		Interior	Adequat a l'ús residencial, habitatge ocupat			x	
		Altres					
	Entorn	de l'Edifici		En bones condicions			
				En mitjanes condicions			
				En dolentes condicions	x		
		Accessos	En bones condicions				
		En mitjanes condicions					
		En dolentes condicions	x				
3,-	Justificació de les raons arquitectòniques, històriques i paisatgístiques i socials que aconsellen la recuperació i preservació de la masia.						
	Arquitectòniques						
	Històriques			x			
	Paisatgístiques						
	Socials						
	En el cas que ens ocupa, cal mantenir la masia per les raons històriques.						

4,-	Proposta d'intervenció		
4.1,-	Usos permesos		
	Edificis principals	Ruïna. No es preveu la seva reconstrucció.	
	Edificis annexes		
4.2,-	Condicions d'Ordenació i tipus d'Actuació constructiva permesos		
	Volum		
	Estructures portants		
	Forjats		
	Cobertes		
	Divisions interiors		
	Altres		
4.3,-	Accessos i serveis		
	Accessos		
	Sanejament		
	B.T.		

