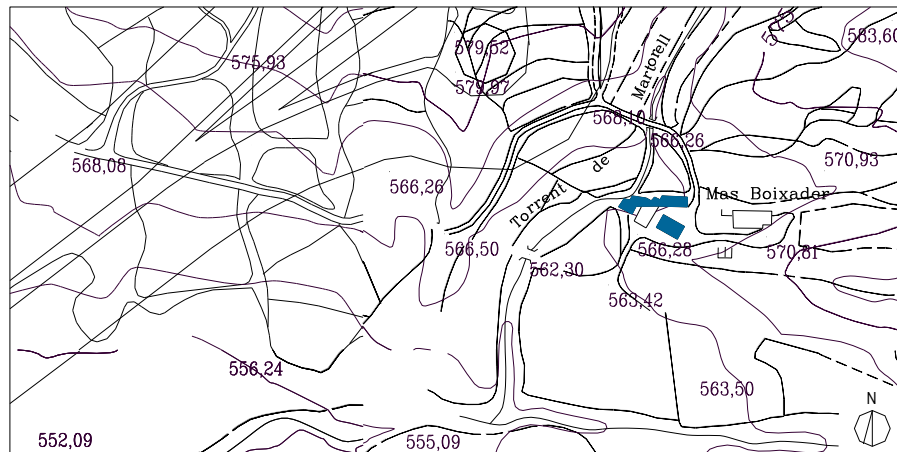


<b>DENOMINACIÓ :</b>	Mas Boixader
<b>Altres denominacions:</b>	
<b>DADES CADASTRALS:</b>	08285A003001070000FB
<b>UTM :</b>	X:441211 Y:4654579
<b>SITUACIÓ :</b>	A l'est del nucli urbà. Limita amb les terres afectades per l'enllaç i sortida de l'eix Vic-Olot a Torelló.
<b>DATA DE CONSTRUCCIÓ :</b>	1957. Reconstrucció de l'any 2002.
<b>TIPOLOGIA :</b>	Arquitectura residencial en àmbit rural.
<b>CONTEXT :</b>	Situada entre turons de roca sedimentària tipus marga, en la que hi ha petites rouredes i camps d'explotació agrícola.
<b>RÈGIM URBANÍSTIC :</b>	
<b>Planejament Vigent:</b>	Revisió del Pla General d'Ordenació Urbana de Torelló. Desembre 1999.
<b>Classificació:</b>	Sòl No Urbanitzable
<b>Qualificació:</b>	Zona Rústica de Protecció, rodejada de Sòl de Reserva Agrícola i Ramadera (Zona R1).
<b>RÈGIM JURÍDIC :</b>	
<b>Titularitat:</b>	Joan Boixader Mallerach
<b>Condicions / servituds:</b>	
<b>PLÀNOL DE SITUACIÓ.</b>	Escala            1/5000



**DESCRIPCIÓ :** Habitatge unifamiliar aïllat construït al lloc on s'ubicava l'antic mas Boixader. En resta uns antics coberts emplaçats a la banda oest de l'habitatge i que tanquen un pati comú. Es tracta d'un edifici de planta rectangular, de planta baixa i una planta primera i coberta a dues aigües. S'hi accedeix a partir d'un porxo situat en l'angle sud-oest, obert amb arcs a carpanell. La planta baixa està elevada per una escala dividida en dos trams de quatre graons. Presenta una galeria oberta sota la coberta, a nivell del primer pis i orientada a migdia. Els murs són arrebossats i presenten un sòcol aplacat de pedra.

**EVOLUCIÓ D'USOS:**

**Original:** Masia  
**Actual:** Habitatge unifamiliar

**ESTAT DE CONSERVACIÓ:** L'edifici actual és molt recent (2002).

**VALORACIÓ:** El seu valor va lligat al fet d'emplaçar-se en àmbit rural, sobre els vestigis d'un antic mas.

**DADES HISTÒRIQUES:**

El mas Boixader es va construir pels volts de 1957. La família Boixader, originària de Llaers, Ripollès, va establir-se a Torelló. Els plans de desenvolupament agrícola d'aquells anys va facilitar la creació d'una colla de masos a Torelló, sobretot al veral de llevant. Joan Boixader Mallarach és el propietari en l'actualitat, tot i que la pràctica de l'agricultura i la ramaderia ha deixat de ser l'activitat principal del mas. L'any 2002, es va enderrocar el primer mas i es va edificar la casa actual. L'arquitecte Jaume Bartrina és l'autor del projecte de reconstrucció. La reconstrucció ha seguit criteris arquitectònics i materials constructius actuals. L'aspecte del mas és el d'una torre o caseta moderna, amb certes concessions a l'arquitectura tradicional rural. Alguns coberts exteriors són de l'anterior edificació. Són coberts de maó ceràmic i teula aràbiga. El mas es troba ubicat en un terreny margós i de secà. La vegetació és escassa. A la fondalada hi ha vegetació de galeria amb alguns roures.

**BIBLIOGRAFIA:**

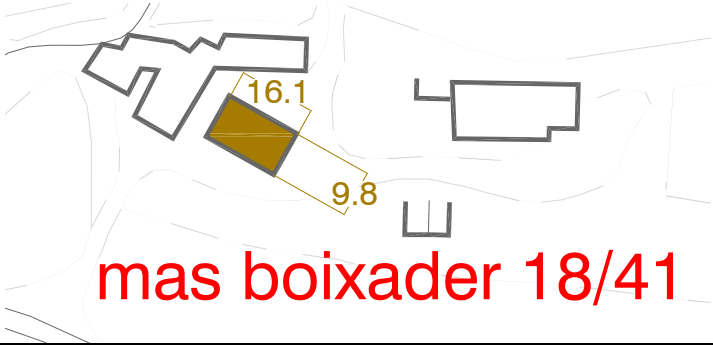
**Gràfica:** - AJUNTAMENT DE TORELLÓ, *Revisió del Pla General d'Ordenació Urbana*. Ordenació del Sòl No Urbanitzable, E.1:5.000. Torelló 1999.  
**Escrita:** - AMT, Cadastre.

**PROTECCIÓ :**

CAP.  
És Tramitaran les llicències d'obres d'acord amb el que estableixen els articles 47-51 del TRULC  
Arquitectura actual.

L'entorn està inclòs en el P.E.U. del catàleg de protecció del patrimoni històric, arquitectònic i paisatgístic de Torelló, com a HNFFS( Hàbitats naturals i de la fauna i flora silvestre) així com també, com AEAP(Àrea d'expectativa arqueològica i paleontològica)



<b>AR</b> ARQUITECTURA RURAL						
Mas Boixader						
1,-	Protecció:					
	Edificació:			BI 79/81		
	Entorn:	AEAP-HNFFS		SI	NO	
2,-	Estat de conservació:					
	Edificació	Estructures portants	Parets de pedra, tàpia o ceràmica en bon estat	x		
		Forjats	Unidireccionals de fusta o formigó	x		
		Cobertes	Pendents i teules en bon estat	x		
		Façanes	Arrebossades i pintades en bon estat de manteniment	x		
		Interior	Adequat a l'ús residencial, habitatge ocupat	x		
		Altres				
	Entorn	de l'Edifici	En bones condicions		x	
			En mitjanes condicions			
			En dolentes condicions			
		Accessos	En bones condicions		x	
		En mitjanes condicions				
		En dolentes condicions				
3,-	Justificació de les raons arquitectòniques, històriques i paisatgístiques i socials que aconsellen la recuperació i preservació de la masia.					
	Arquitectòniques					
	Històriques			x		
	Paisatgístiques					
	Socials					
	En el cas que ens ocupa, cal mantenir la masia per les raons històriques.					

4,-	Proposta d'intervenció		
	4.1,-	Usos permesos	
		Edificis principals	Ús residencial unifamiliar.
		Edificis annexes	Agro-ramader, complementaria a l'habitatge.
		Es pot modificar l'ús condicionat a allò que estableix l'art. 49 i 50 de la (TRLUC)	
		S'accepten usos alternatius, condicionats al que estableix l'art. 48 i 50 de la (TRLUC)	
	4.2,-	Condicions d'Ordenació i tipus d'Actuació constructiva permesos	
		Volum	A mantenir, es pot augmentar el sostre, d'acord amb la normativa del PGOU.
		Estructures portants	A mantenir.
		Forjats	A mantenir.
		Cobertes	A mantenir..
		Divisions interiors	A mantenir.
		Altres	Els usos són els que fixa la normativa urbanística per aquesta zona.
	4.3,-	Accessos i serveis	
		Accessos	A pavimentar
		Sanejament	Estació depuradora biològica pròpia.
		B.T.	Connexió a la xarxa general.