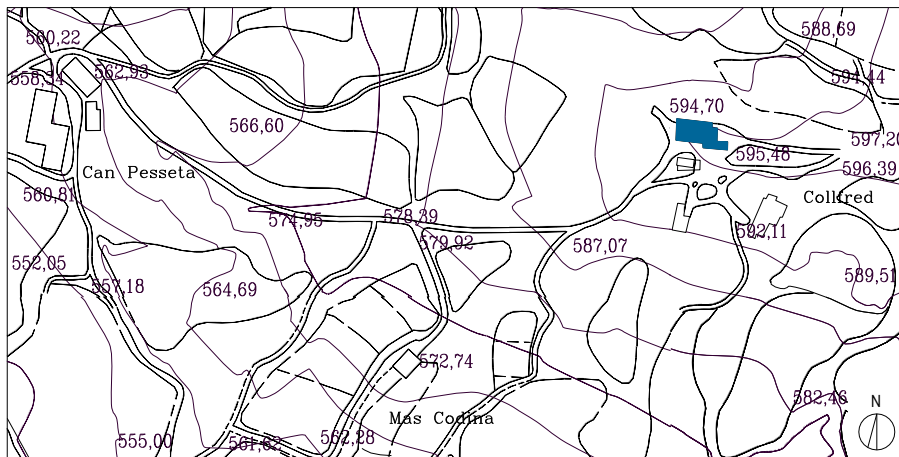


DENOMINACIÓ :	Mas Collfred
Altres denominacions:	Mas Coll-fret; mas Collfret; Serra de Munt o d'Amunt (possible antecedent del segle XIII)
DADES CADASTRALS:	08285A003000830000FQ
UTM :	X: 441014 Y:4655607
SITUACIÓ :	A llevant del nucli urbà. Situada en el camí de Collfred, que passa per Can Pesseta. Al límit nord-est del terme urbà amb el de Sant Vicenç de Torelló.
DATA DE CONSTRUCCIÓ :	Origen: segle XIII. Arquitectura tradicional de caràcter rural
TIPOLOGIA :	Arquitectura residencial rural.
CONTEXT :	Zona rural situada a l'extrem llevant del nucli urbà. Entorn totalment d'explotació agrícola i ramadera.
RÈGIM URBANÍSTIC :	
Planejament Vigent:	Revisió del Pla General d'Ordenació Urbana de Torelló. Desembre 1999.
Classificació:	Sòl No Urbanitzable
Qualificació:	Zona Rústica de Protecció situada dintre Sòl de Reserva Agrícola i Ramadera (Zona R1).
RÈGIM JURÍDIC :	
Titularitat:	Joan Prat Teixidor
Condicions / servituds:	
PLÀNOL DE SITUACIÓ.	Escala 1/5000



DESCRIPCIÓ :

Masia de planta rectangular, composta de diversos cossos adossats a un de més antic, de planta baixa i un pis. Aquest és cobert amb teula àrab a dues vessants, de carener paral·lel a la façana principal, orientada a sud.

Els afegitons són de planta baixa o planta baixa i pis, i cada un d'ells amb coberta independent. El resultat és poc heterogeni i amb una imatge poc ordenada i sense control compositiu.

Està bastida de mamposteria, de tàpia i també de maó en alguna part reformada o en les parts més noves. Els forjats són de bigues de fusta i, en alguna part més nova, de biguetes de formigó prefabricades. Tot i els diferents mètodes constructius, el conjunt s'uniformitza sensiblement gràcies a l'arrebossat i pintat de color groc, que envaeix totes les façanes. Les obertures, en el cos primari, són de petites dimensions i estan fetes amb brancals de maó massís i llindes de fusta. El portal està centrat en la façana del cos més antic.

Destaca un porxo en el lateral d'un cos que sobresurt endavant. Està obert sota la teulada i se situa perpendicularment a aquesta façana principal, la barana és de ferro, de brèndoles molt simples.

En els seus entorns propers hi ha una bassa a l'oest, força ben conservada i actualment enjardinada de flors, heures i freixes. Al seu davant i flanquejant l'accés hi ha un xiprer, símbol de benvinguda, i a la banda sud s'hi situa un front de roures entre els quals en destaca un de força anys.

**EVOLUCIÓ D'USOS:**

Original: Masia.

Actual: Masia.

ESTAT DE CONSERVACIÓ:

Regular. No hi ha hagut un bon manteniment continu i les parts més antigues presenten molts problemes de degradació: esquerdes, falta d'aïllament i impermeabilització de la coberta.

VALORACIÓ:

Exemple de petit mas de construcció tradicional. No té elements puntuals a destacar però el conjunt és interessant pel joc de volums i per l'impacte en el medi rural.

DADES HISTÒRIQUES:

Resseguint la documentació que l'historiador Fortià Solà aportà en la seva *Història de Torelló*, veiem que el mas Collfred no es troba entre els més antics del terme. Observant, però, la ubicació dels masos medievals, trobem el mas Serra d'Amunt al lloc on ara hi ha situat el mas Collfred. Si aquesta observació és correcta, el mas Collfred té l'origen al segle XIII. Es tractaria d'un canvi de nom, força freqüent entre els masos que han existit o existeixen al terme.

En un moment històric per determinar, el mas canviava de nom. Sovint es dona la circumstància que el mas antic es troba en estat ruïnós i canvia de propietari, amb la qual cosa canvia també de nom.

La documentació que parla de Collfred apareix al cadastre de 1768. Joan Bassas Campaneria, propietari del mas Campaneria, també ho era de Collfred, petit mas registrat amb 94 m².

Segons el registre fiscal, Maria Anna Bassas Campaneria va deixar el mas a Rosa Font Bassas l'any 1898. Josep Areñas Clotet va comprar-lo l'any 1924. Agustí Teixidor Maideu el va rebre en herència l'any 1952. El seu nebot, Joan Prat Teixidor, és el propietari actual.

Josep Teixidor Maideu, germà d'Agustí, va ser un dels prohoms de la Germandat Sindical Local d'Agricultors i Ramaders. Una llicència d'obres impulsada per Josep Teixidor l'any 1954 va permetre arreglar el camí del Pou (Carretera de Manlleu a Martorell). Es tractava d'arranjant el camí veïnal que permetia l'accés a les masies del sector de llevant.

L'observació ocular de la casa ens permet constatar petites intervencions de manteniment. Diversos coberts o mòduls s'han afegit a la part dreta i davant de la casa. Actualment necessita una rehabilitació. El sostre de fusta del primer pis va canviar-se per mosaic.

L'entorn del mas es conserva força bé. La bassa envoltada de freixes i altres formacions arbustives és de gran bellesa. Prop del mas hi ha diversos roures, algun d'ells, de gran envergadura.

BIBLIOGRAFIA:

Gràfica: - AJUNTAMENT DE TORELLÓ, *Revisió del Pla General d'Ordenació Urbana*. Ordenació del Sòl No Urbanitzable, E.1:5.000. Torelló 1999.

Escrita: - SOLÀ MORETA, FORTIÀ, *Història de Torelló*. 2 vol. 1947-1948.
- AMT, cadastre, registre, llicències.

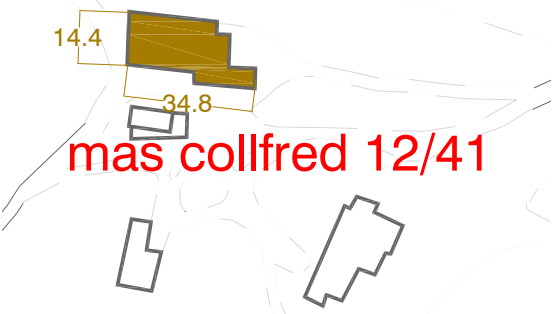
PROTECCIÓ :

CAP.

És Tramitaran les llicències d'obres d'acord amb el que estableixen els articles 47-51 del TRULC

L'entorn està inclòs en el P.E.U. del catàleg de protecció del patrimoni històric, arquitectònic i paisatgístic de Torelló, com a HNFFS(Hàbitats naturals i de la fauna i flora silvestre) així com també, com AEAP(Àrea d'expectativa arqueològica i paleontològica)



AR ARQUITECTURA RURAL			 <p style="color: red; text-align: center;">mas collfred 12/41</p>			
Mas Collfred						
1,-	Protecció:					
	Edificació:	BI 74/81				
	Entorn:	AEAP - HNFFS			SI	NO
2,-	Estat de conservació:					
	Edificació	Estructures portants	Parets de pedra, tàpia o ceràmica en bon estat			x
		Forjats	Unidireccionals de fusta o formigó			x
		Cobertes	Pendants i teules en bon estat			x
		Façanes	Arrebossades i pintades en bon estat de manteniment			x
		Interior	Adequat a l'ús residencial, habitatge ocupat			x
		Altres				
	Entorn	de l'Edifici	En bones condicions			
			En mitjanes condicions			
			En dolentes condicions		x	
		Accessos	En bones condicions			
	En mitjanes condicions		x			
	En dolentes condicions					
3,-	Justificació de les raons arquitectòniques, històriques i paisatgístiques i socials que aconsellen la recuperació i preservació de la masia.					
	Arquitectòniques			x		
	Històriques			x		
	Paisatgístiques					
	Socials					
	En el cas que ens ocupa, cal mantenir la masia per les raons històriques i arquitectòniques.					

4,-	Proposta d'intervenció		
	4.1,-	Usos permesos	
		Edificis principals	Ús residencial unifamiliar.
		Edificis annexes	Agro-ramader, complementaria a l'habitatge.
		Es pot modificar l'ús condicionat a allò que estableix l'art. 49 i 50 de la (TRLUC)	
		S'accepten usos alternatius, condicionats al que estableix l'art. 48 i 50 de la (TRLUC)	
	4.2,-	Condicions d'Ordenació i tipus d'Actuació constructiva permesos	
		Volum	A mantenir, es pot augmentar el sostre d'acord amb la normativa urbanística del PGOU.
		Estructures portants	A rehabilitar.
		Forjats	A rehabilitar.
		Cobertes	A rehabilitar.
		Divisions interiors	Adequar-la a l'ús residencial, d'acord amb les normatives actuals.
		Altres	Els usos són els que fixa la normativa urbanística per aquesta zona. Es podrà augmentar la superfície de l'habitatge en una planta més sobre l'edifici principal però s'hauran d'enderrocar els cobert d'arquitectura "moderna"
	4.3,-	Accessos i serveis	
		Accessos	A pavimentar
		Sanejament	És aconsellable una estació depuradora biològica pròpia.
		B.T.	Connexió a la xarxa general.

